

Manual for eksport og import til SATS (Blokkvalg.no)

Når valgprosessen er over kan resultatene eksporteres til Sats. Dette gjøres via et Exceldokument i CSV-format, på samme måte som ved import av elever, men denne gangen opprettes Exceldokument automatisk av Blokkvalg.no

1. Klikk på Valg på menylinjen og sjekk at det valget du ønsker å eksportere er aktivt. Hvis ikke klikker du Rediger ved det valget du ønsker å aktivisere.

2. Klikk på Eksporter på menylinjen.

Du må nå gi Blokkvalg.no beskjed om hvilken informasjon som skal eksporteres. I utgangspunktet er det bare to felt som trenger å være med: Gruppekode og elevnummer. Disse opprettes automatisk. Dersom du ønsker å eksportere andre kolonner krysser du disse av nederst på siden:

Velg evt ekstra kolonner som skal være med i eksporten:

Personalia Klasse Blokknr Fagkode Fagnavn Uketimer SATS kode Notat

[Eksporter til Excel](#)
Totalt antall rader: 4

3. Klikk på *Eksporter til Excel* og velg åpne når du får.

4. Velg *Åpne* når du får spørsmål om å åpne eller lagre filen.

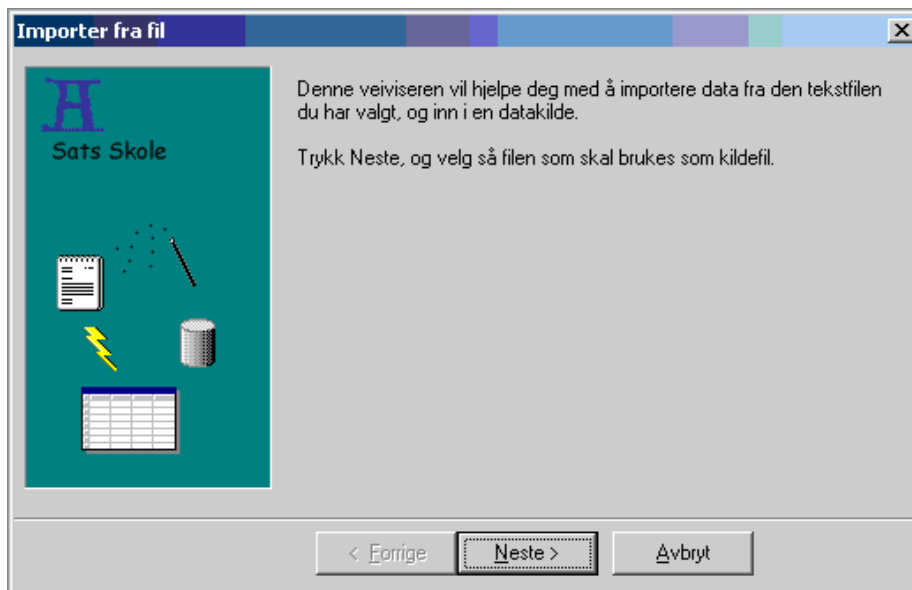
5. I Excel velger du *Lagre som...* fra filmenyen, og deretter "CSV (semikolondelt)" under filtype.

6. I SATS skal du importere til elevfag-tabellen. Logg deg på SATS slik du pleier.

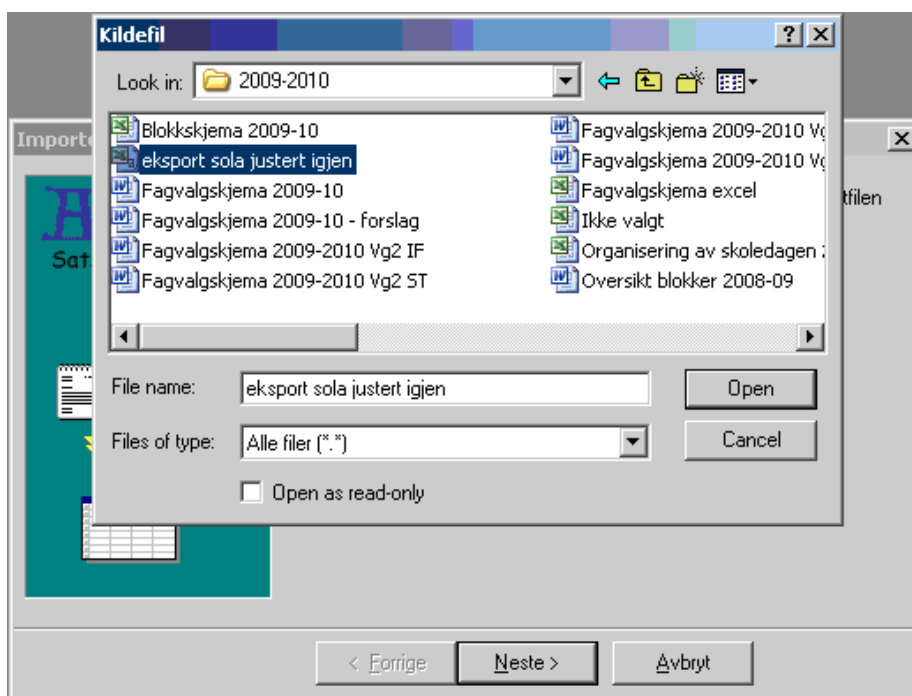
7. NB! Se etter at det nederst i høyre hjørne står riktig skoleår!

8. Du velger så *Fil - Importer – tekstfil til tabell*.

Du vil så se skjermbildet nedenfor. **Importer fra fil**

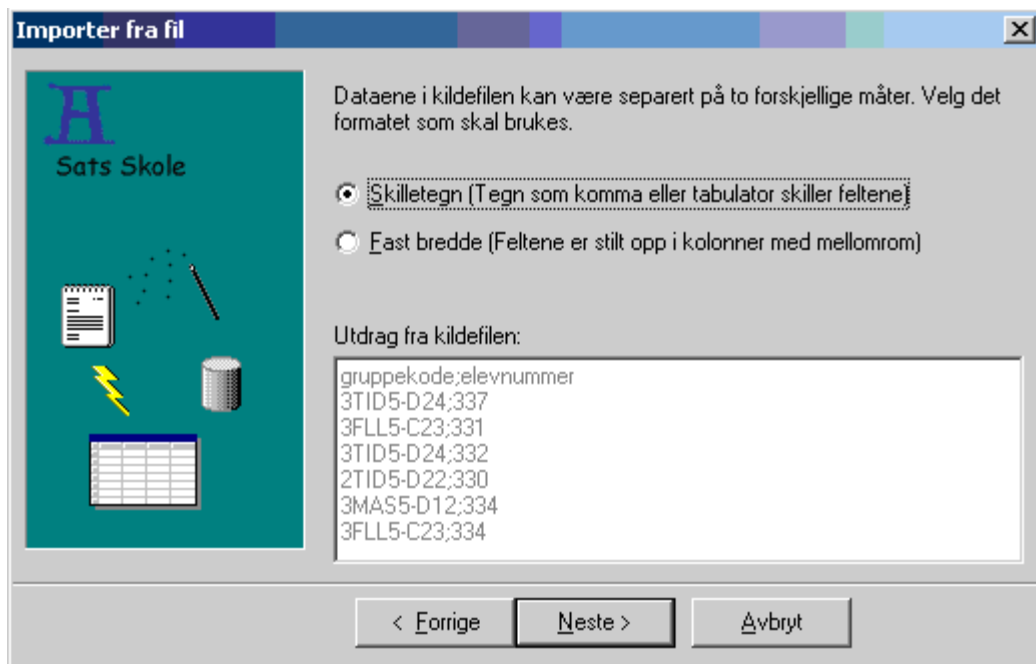


9. Etter at du trykker Neste dukker kildefilbildet opp. Påse at du har riktig mappe og filnavn oppe, og at du velger **filtype-Alle filer**.

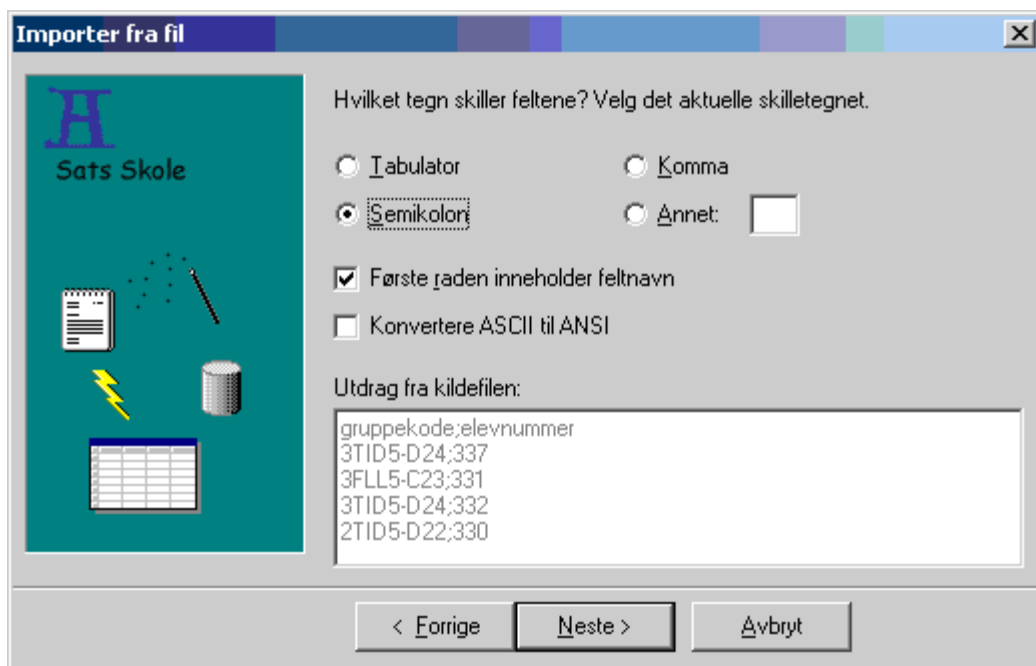


10. Trykk *Open* og *Neste*, og følgende skjermbilde dukker opp – **importer fra fil**.

11. Kryss av for formatet *Skilletegn* og klikk på *Neste*.

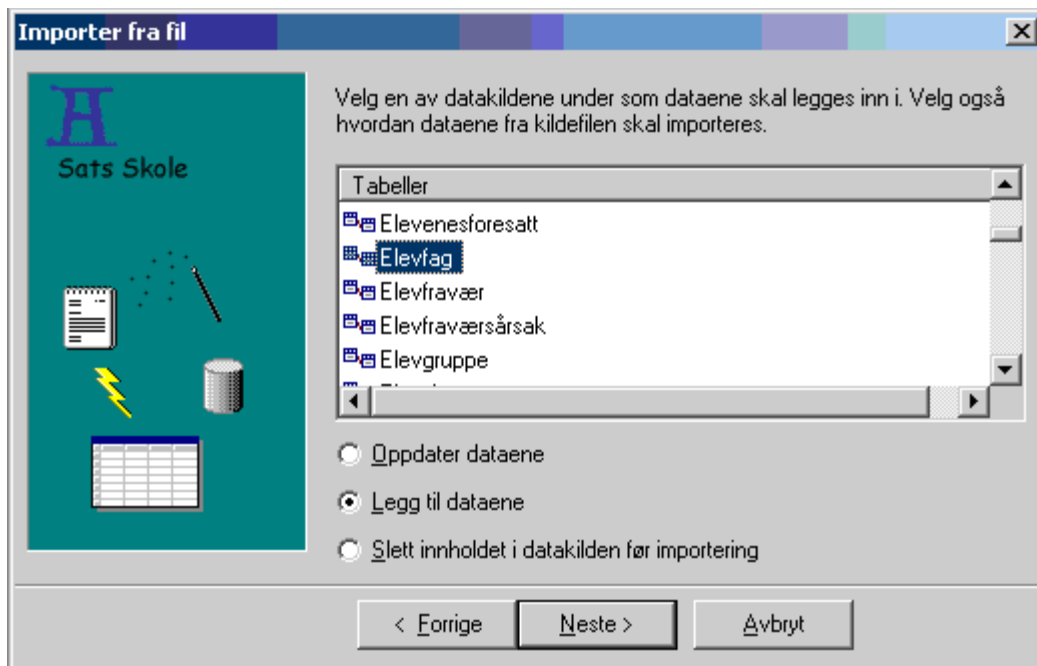


12. Velg så *Semikolon* og kryss også av for at den første raden inneholder **feltnavn**.



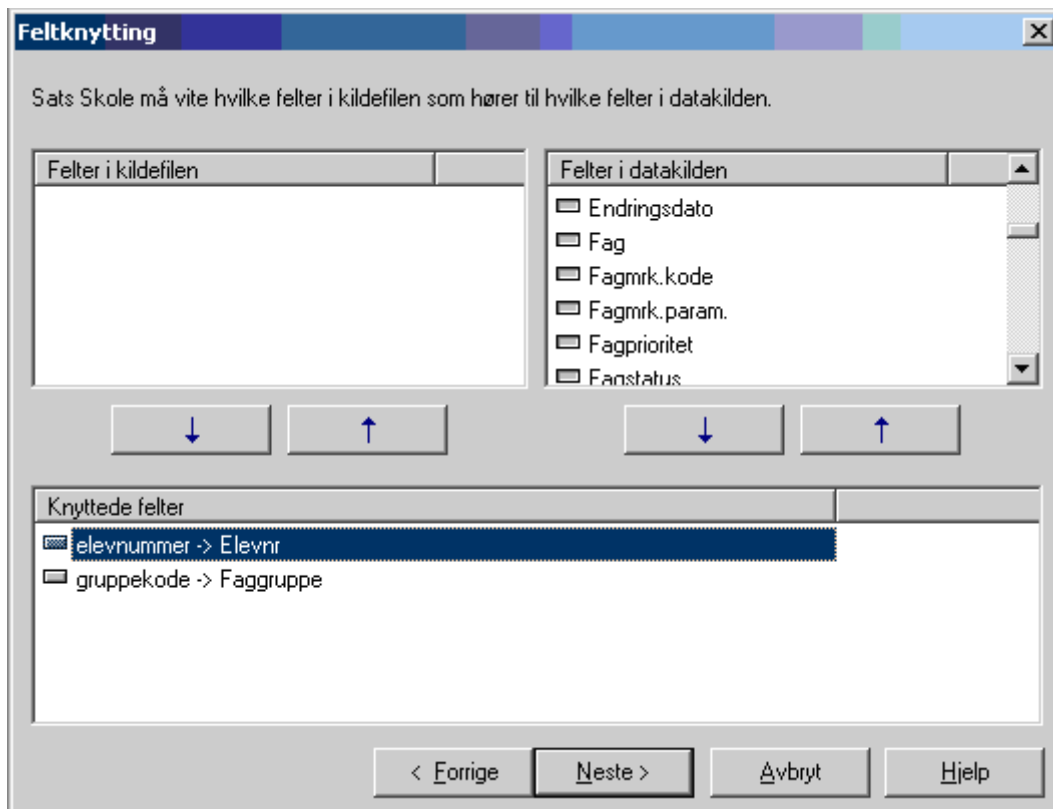
13. Klikk *Neste*

Nå dukker følgende skjermbilde opp:

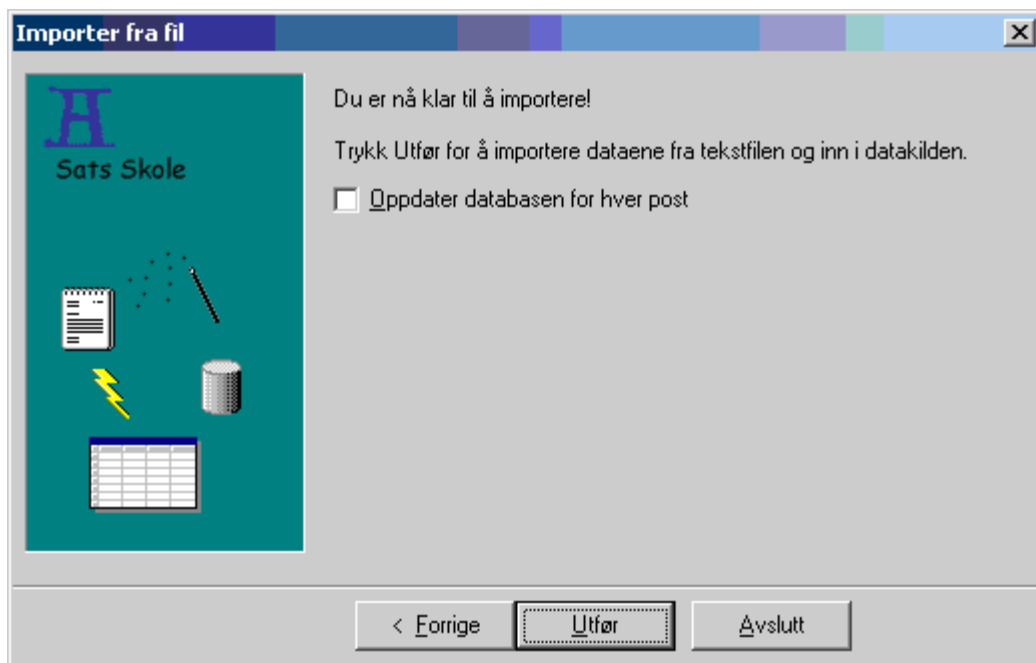


14. Velg datakilde *Elevfag*, og kryss av for *Legg til dataene*. Klikk *Neste*.

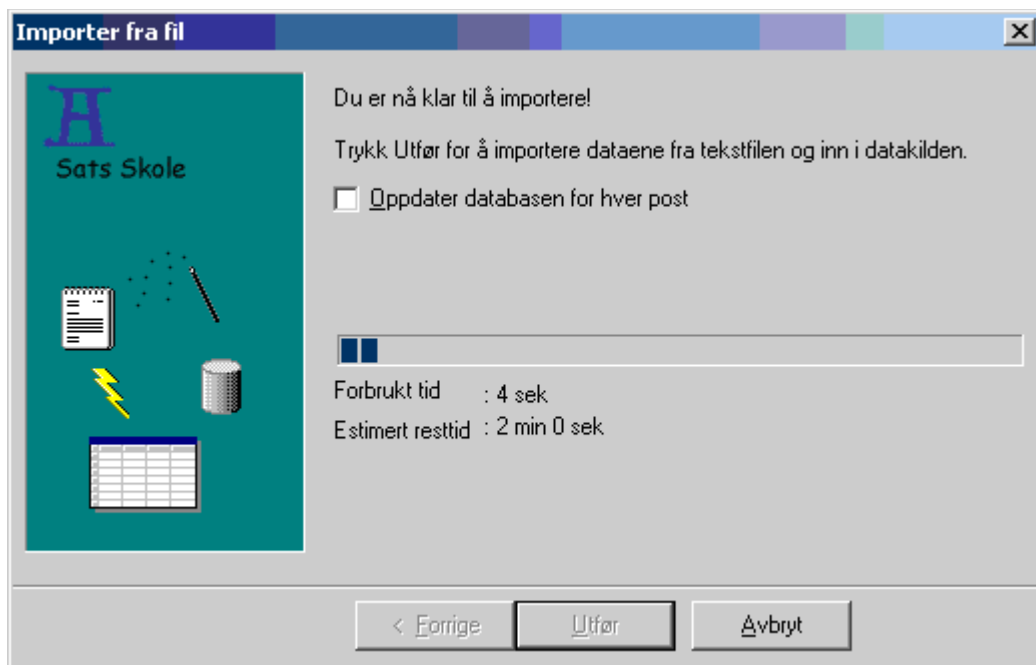
15. Nå må Sats Skole vite hvilke felter i kildefilen som hører til hvilke felter i datakilden.
Feltet gruppekode samsvarer med feltet Faggruppe i SATS, og elevnummer må endres til Elevnr



16. Etter at du har gjort endringene på forrige skjermbilde, er du nå klar for å importere. Klikk på *Utfør*.



Det vil ta snau 3 minutt å importere 911 poster, og en ukes arbeid er da kanskje spart?



SKOLEARENA - elevvalgene

Etter at import til SATS er ferdig, vil elevene kunne se sine valg i Skolearena dersom webregistrering er satt til **JA** i Sats på faggruppen.

IMPORT- eventuell feilmelding: En må slette elevene før en eventuelt tar en ny import, ellers vil en sannsynligvis få duplikate poster siden det ikke går an å oppdatere.